

WYJAZD RODZINNY



# San Pellegrino

16-23 MARCA 2024



# TERMIN

**16-23 marca 2024**

Wyjazd skierowany do dorosłych  
i jeżdżących dzieci [rocznik 2019 i starsze]

# MIEJSCE

**Alpe Lusia | San Pellegrino + Falcade**

Prawie 100 km. nasłonecznionych tras w sercu włoskich Dolomitów. 23 wyciągi, 69 tras o zróżnicowanym stopniu trudności. Nowoczesne knajpy i urokliwe schroniska na zboczach idealnie przygotowanych tras. Wisienką na torcie są rozciągnięte wzdłuż całej doliny tory do cross country, do których dostęp jest zaraz pod hotelem.

[www.dolomitisuperski.com](http://www.dolomitisuperski.com)

SAN PELLEGRINO

## IMPIANTI DI RISALITA AUFSTIEGSANLAGEN · LIFTS

### PASSO SAN PELLEGRINO PASSO VALLES · FALCADE

- 309 COL MARGHERITA
- 303 COSTABELLA
- 301 CAMPIGOL
- 302 CAPANNA MARGHERITA
- 305 CHIESETTA
- 306 GIGANTE
- 308 CIMA UOMO
- 310 DEL PASSO
- 401 LAGO CAVIA - COL MARGHERITA
- 403 LAGO CAVIA-LARESEI
- 405 SALINE-LARESEI

- 406 LE BUSE SCUOLA
- 407 LE BUSE-LARESEI
- 408 MOLINO-LE BUSE

### ALPE LUSIA (MOENA - BELLAMONTE)

- 201 RONCHI-VALBONA
- 202 VALBONA-LE CUNE
- 203 CAMPO SCUOLA VALBONA
- 204 PIAVAC
- 205 CAMPO-LE CUNE
- 206 CAMPO-LASTÈ
- 44 CASTELIR-LE FASSANE
- 45 LE FASSANE-LA MOREA

## PISTE · PISTEN · SLOPES

- |                          |                             |                                 |                          |
|--------------------------|-----------------------------|---------------------------------|--------------------------|
| 1 ● FIAMME ORO I         | 9 ● ZIRMES                  | 27 ● PLATEAU                    | 51A ● VARIANTE CIMA UOMO |
| 2 ● FIAMME ORO II        | 10 ● SKIWEG MOENA           | 28 ● SKIWEG LARESEI             | 52 ● NUOVA CIMA UOMO     |
| 2a ● CANALONE TOMBA      | 11 ● SKIWEG CAMPO - FASSANE | 29 ● CAMPO SCUOLA LE BUSE       | 53 ● RACCORDO COSTABELLA |
| 2b ● SKIWEG POZIL        | 12 ● LE FASSANE             | 30 ● LE BUSE-MOLINO (ROSSIGNOL) | 54 ● SNOW PARK CIADIN    |
| 2c ● ALFA FISCHER        | 13 ● MOREA SNOWPARK         | 31 ● RACCORDO PRADAZZO-ZINGARI  | 55 ● PANORAMA            |
| 2d ● VARIANTE VIEZZENA   | 14 ● CERVO FUN SLOPE        | 33 ● COL MARGHERITA-LAGO CAVIA  | 56 ● RACCORDO CIADIN     |
| 2e ● AQUILE FUN SLOPE    | 15 ● CIAFULI                | 40 ● COL MARGHERITA             | 57 ● PARADISO            |
| 3 ● MEDIOLANUM           | 16 ● CASTELIR               | 41 ● LA VOLATA                  | 58 ● FUCHIADE            |
| 4 ● CAMPO SCUOLA VALBONA | 17 ● FRAINE                 | 42 ● LE CAVIETTE                | 59 ● COSTABELLA          |
| 5 ● PIAVAC               | 18 ● DOLOMITICA             | 43 ● RACCORDO DEL PASSO         | 60 ● MONZONI             |
| 6 ● LE CUNE              | 20 ● INNAMORATI             | 44 ● DEL PASSO                  | 61 ● VARIANTE MONZONI    |
| 6a ● BOARDERCROSS LUSIA  | 23 ● LARESEI                | 48 ● CAMPO SCUOLA CHIESETTA     | 62 ● RACCORDO MONZONI    |
| 6b ● BABY BOARDERCROSS   | 24 ● SALINE                 | 49 ● LE COSTE                   | 63 ● MARTINET            |
| 7 ● DIRETTISSIMA         | 25 ● SALINE-LAGO CAVIA      | 50 ● CIADIN                     | 64 ● CAMPIGOL            |
| 8 ● LASTÈ                | 26 ● PANORAMICA (CYBER)     | 51 ● CIMA UOMO                  | 65 ● CAMPAGNOLA          |
|                          |                             |                                 | 66 ● CAPANNA MARGHERITA  |

- Skipass
- Pista slittino  
Rodelbahn  
Sled Slope
- Parchi bambini/  
Kinderparks/Kids areas
- Snowpark
- Cross Line
- hot spot WIFI gratuito  
kostenloser WIFI-Hotspot  
free WIFI hotspot



# CRISTALLO

**\*\*\*S**

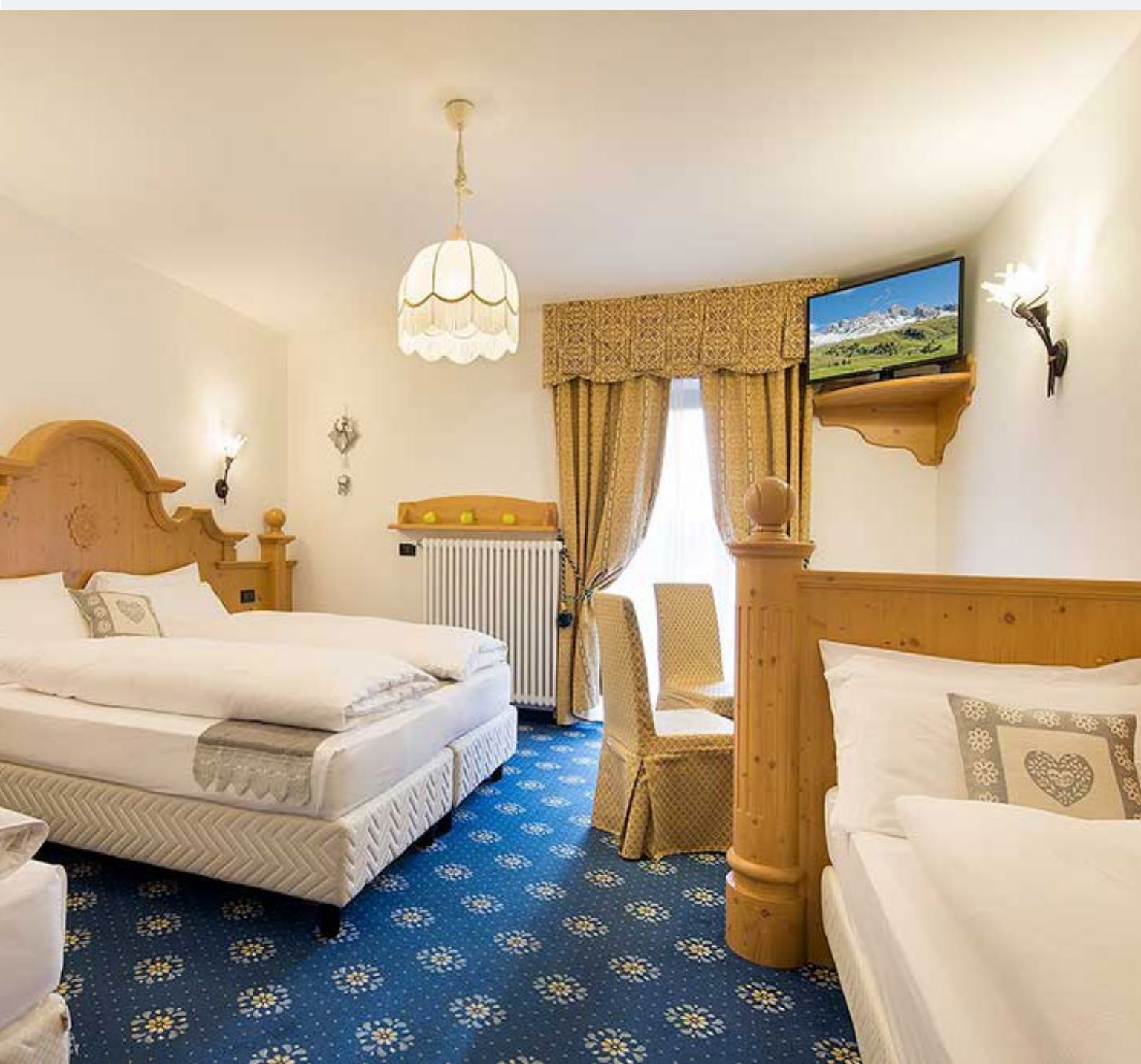
Hotel Cristallo położony jest na samej przełęczy, tuż przy wyciągach i torach biegówkowych. Typowa dla Włoch rodzinna atmosfera podana w nowoczesnym alpejskim stylu to wizytówka tego miejsca. Oprócz wyśmienitego jedzenia, hotel zapewnia dodatkowe atrakcje - grzane wino na tarasie, wieczór z lokalną kuchnią i tańce z Mariano Italiano

[www.hotel-cristallo.com](http://www.hotel-cristallo.com)





- położenie blisko wyciągów - 5 min na piechotę (+ busik hotelowy)
- HB: śniadanie + obiadokolacja
- WELLNESS: sauna, łaźnia parowa, łaźnia rzymska i jacuzzi, masaże
- siłownia
- sala kominkowa, bar, malowniczy taras
- kącik zabaw dla dzieci z animatorką
- wypożyczalnia sprzętu w hotelu
- tor biegówkowy przy samym hotelu



# CRTS STALLO





## DZIECI [od 2018 r.] | DOROŚLI \*

Zapewniamy szkolenie w niewielkich grupach, na stokach dopasowanych do wieku i umiejętności kursantów. Możliwość treningu GS.

Po nartach zapraszamy dzieci na dodatkowe atrakcje i animacje. Dla grup starszych i dorosłych prowadzona będzie **wideoanaliza**.

Ze względu na małą skalę wyjazdu, przy zgłoszeniach (szczególnie dorosłych) prosimy o podanie poziomu – dzięki temu, będziemy mogli lepiej dobrać grupy i kadre instruktorską.

**1:** początkujący (samodzielna jazda, umiejętność skrętów pługiem)

**2:** średni (umiejętność poruszania się w różnym terenie, jazda równoległa)

**3:** zaawansowany (doskonalenie jazdy na krawędziach)

**4:** jazda sportowa (trening na tyczkach)

\* Zastrzegamy sobie możliwość nie utworzenia poszczególnych grup dorosłych w przypadku zbyt małej liczby zgłoszeń.

**\* Wyjazd dla dzieci jeżdżących i samodzielnie wjeżdżających na orczyku.**

**CENY DLA CZŁONKÓW WKN  
Z OPŁACONĄ SKŁADKĄ 2023/2024**

	<b>CLASSIC</b>	<b>ATTIQ MOUNTAIN</b>	<b>SUPERIOR</b>
dorosty ze szkoleniem	5 900 PLN	6 170 PLN	6 270 PLN
dorosty bez szkolenia	4 620 PLN	4 890 PLN	4 990 PLN
2019-2016 (3 i 4 os w pokoju)	4 170 PLN	4 330 PLN	4 390 PLN
2015-2012 (3 i 4 os w pokoju)	5 160 PLN	5 350 PLN	5 420 PLN
2011-2008 (3 i 4 os w pokoju)	5 600 PLN	5 830 PLN	5 920 PLN
2019-2016 (2 osoba w pokoju)	5 340 PLN	5 610 PLN	5 710 PLN
2015-2008 (2 osoba w pokoju)	6 040 PLN	6 310 PLN	6 410 PLN

**CENY DLA CZŁONKÓW WKN  
BEZ OPŁACONEJ SKŁADKI  
2023/2024 ORAZ NIEZRZESZONYCH**

	<b>CLASSIC</b>	<b>ATTIQ MOUNTAIN</b>	<b>SUPERIOR</b>
dorosty ze szkoleniem	6 500 PLN	6 800 PLN	6 900 PLN
dorosty bez szkolenia	5 080 PLN	5 380 PLN	5 490 PLN
2019-2016 (3 i 4 os w pokoju)	4 590 PLN	4 760 PLN	4 830 PLN
2015-2012 (3 i 4 os w pokoju)	5 680 PLN	5 890 PLN	5 960 PLN
2011-2008 (3 i 4 os w pokoju)	6 160 PLN	6 410 PLN	6 510 PLN
2019-2016 (2 osoba w pokoju)	5 870 PLN	6 170 PLN	6 280 PLN
2015-2008 (2 osoba w pokoju)	6 640 PLN	6 940 PLN	7 050 PLN

**POBYT DZIECI BEZ SZKOLENIA**

	<b>CLASSIC</b>	<b>ATTIQ MOUNTAIN</b>	<b>SUPERIOR</b>
2024-2022	970 PLN	980 PLN	1 010 PLN
2021-2020	1 740 PLN	1 900 PLN	1 950 PLN

**CENA WYJAZDU ZAWIERA:**

- 7 noclegów 16 – 23 marca 2024
- 6-dniowy karnet narciarski 17 – 22 marca 2024
- 6-dniowe szkolenie narciarskie
- HB: śniadanie + obiadokolacja (w tym wieczór regionalny)
- LUNCHE na stoku dla dzieci
- Ubezpieczenie KL, KR, NNW, OC
- Gadżety wyjazdowe

**CENA WYJAZDU NIE ZAWIERA:**

- Dojazdu, lunchów na stoku (dla dorosłych)
- Taksy klimatycznej
- Ubezpieczenia od kosztów rezygnacji.

Istnieje możliwość wykupienia **ubezpieczenia zwrotu kosztów rezygnacji**. Koszt ubezpieczenia wynosi 2,5 % pełnej ceny za wyjazd. Szczegółowe informacje o w/w ubezpieczeniu znajdują się w załączniku dot. ubezpieczenia za granicą oraz w OWU. Ubezpieczenie musi być wykupione w dniu wpłaty zaliczki.

[Ubezpieczenie obejmuje zachorowanie na COVID-19, ale NIE OBEJMUJE kwarantanny.]

**SAMO SZKOLENIE 6 dni szkolenia + ubezpieczenie [bez karnetu]**

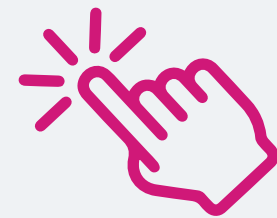
- członkowie WKN z opłaconą składką 23/24: 2000 zł
- członkowie WKN bez opłaconej składki 23/24: 2200 zł



## WARUNKI

### ZAPISY PRZYJMUJEMY WYŁĄCZNIE PRZEZ SYSTEM REZERWACYJNY

do 15 lutego 2024 lub do wyczerpania miejsc



- Warunkiem potwierdzenia rezerwacji jest wpłata zaliczki w wysokości 1500 zł/osobę w ciągu **3 dni** od momentu potwierdzenia dostępności miejsc
- Brak wpłaty zaliczki w wyznaczonym terminie jest równoznaczny z **automatycznym** anulowaniem zapisu
- Pozostałą kwotę należy wpłacić do **20 lutego**
- W przypadku braku warunków narciarskich, bardzo złych warunków pogodowych lub niewystarczającej liczby uczestników, WKN zastrzega sobie prawo do odwołania wyjazdu. W przypadku odwołania wyjazdu z wyżej wymienionych przyczyn WKN zwraca w pełni wniesione wpłaty.
- Jeżeli kurs euro wzrośnie ponad 4,5 pln cena wyjazdu może ulec zmianie.

**KIEROWNICZKA WYJAZDU:** Kasia Marzec, tel. 608 390 523



